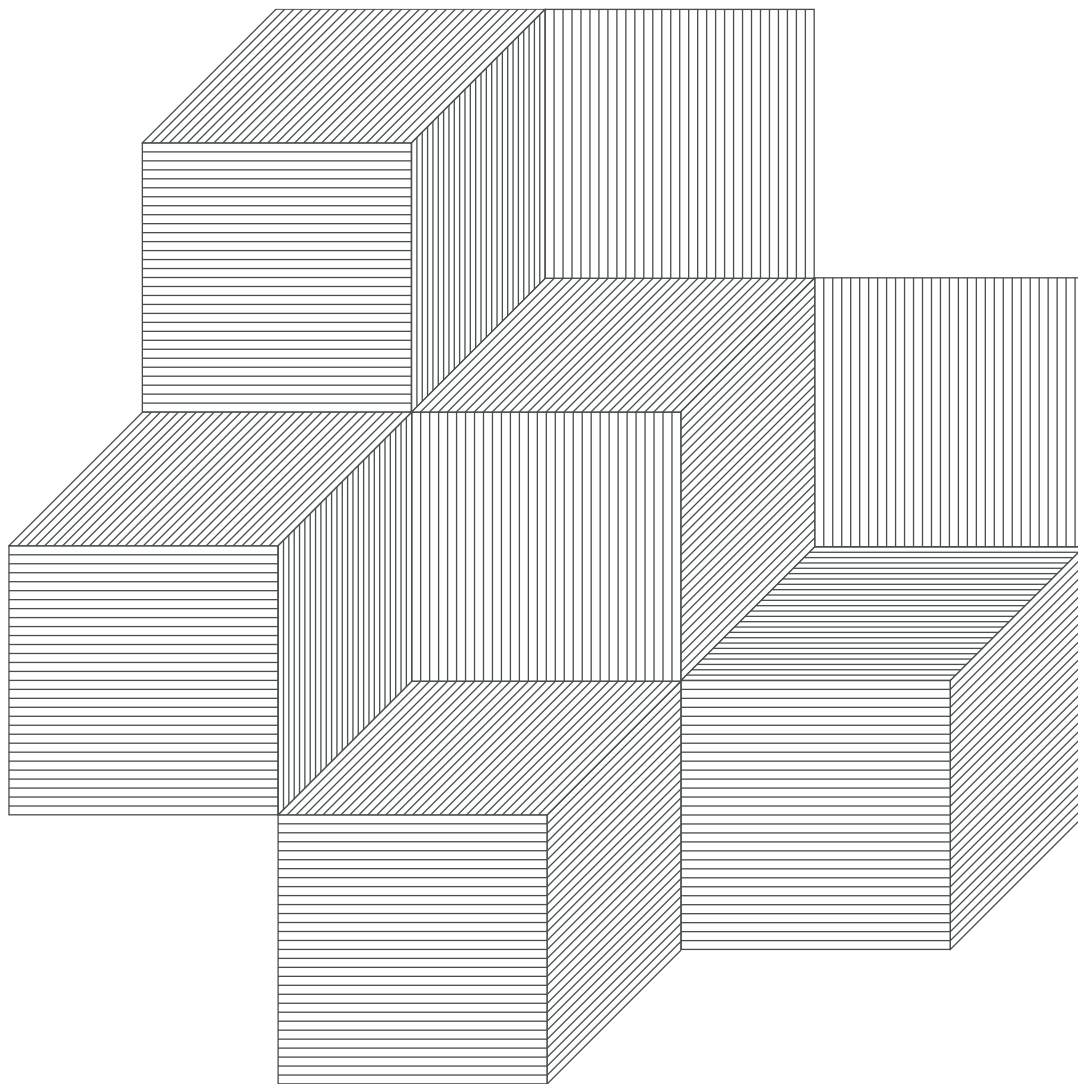


Artistica Book

2026



Index

History	2	MARMI JEWELS	14	STONE	
Company	3			Arenaria	58
New Technologies	4	MARMI IMPERIALI		Deep Stone	62
Environment	5	Augusto	26	Flagstone	68
		Domiziano	27	Decors Flagstone	70
Surface finishing guide	127	Traiano	28	Travertino Paradiso	79
Packaging system	128	Aurelio	29	Travertino Romano	80
Cleaning products and maintenance instructions	130	Vespasiano	30	Travertino Nobile	81
Technical features	131	Nerone	31	Via della Pietra	86
		Decors	32		
		MARBLE		CONCRETE	
		Imperial	44	Astro	90
		Arabesque	45	Boulevard	94
		Statuario Blanc	46	Dot Cement	100
		Calacatta Reale	47	DECORS	103
		Crema Marfil	48	OUTDOOR	124
		Sense	49		
		Bardiglio	50		
		Black Marquina	51		
		Black Gold	52		
		Atelier	53		



Danilo Pifferi, dopo aver scoperto una formula economica per il craquelé, fonda nel 1964 la Ceramica Artistica Artigiana a Fiorano, ottenendo successo con il gres smaltato.

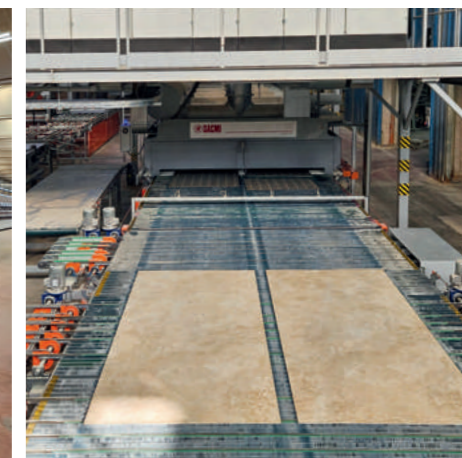
La passione per la ricerca di qualità a prezzi accessibili ha guidato l'azienda, che ha investito in tecniche di riciclaggio in anticipo rispetto alla concorrenza. Nel 1994, con l'aiuto del figlio William, costruiscono uno stabilimento a Pigneto (MO) capace di produrre 4 milioni di metri quadrati di ceramica all'anno. Oggi, William e suo figlio David hanno rinnovato lo stabilimento con l'installazione della "CONTINUA+", che consente di produrre formati grandi fino a 120 x 278 cm.

Danilo Pifferi, after discovering an economical formula for craquelé, founded Ceramica Artistica Artigiana in 1964 in Fiorano, achieving success with glazed stoneware. The company's passion for researching quality at affordable prices has driven it to invest in recycling techniques ahead of its competitors. In 1994, with the help of his son William, they built a plant in Pigneto (MO) capable of producing 4 million square meters of ceramics per year. Today, William and his son David have renovated the plant with the installation of "CONTINUA+", which allows them to produce large formats up to 120 x 278 cm.



Artistica 3 è un'azienda moderna, dinamica, che parte dalla rivalutazione del progetto ceramico per concentrarsi su nuove scelte progettuali e creative con l'ultimissima tecnologia disponibile, ovviamente italiana, per continuare a progredire pensando al futuro.

Artistica 3 is a modern, dynamic company, starting from the revaluation of the ceramic project to focus on new design and creative choices, with the latest technology available, obviously Italian, to continue to progress thinking about the future.



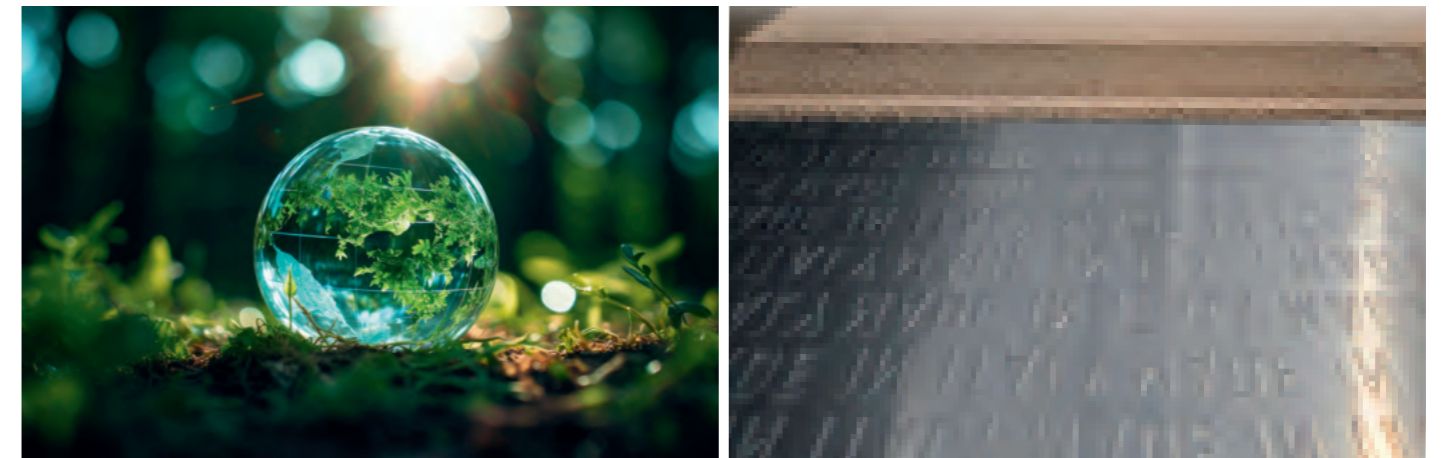


La recente ristrutturazione con Continua+, tecnologia di punta nel settore delle lastre, ha migliorato l'integrazione, l'efficienza e l'automazione, supportando la qualità tecnica ed estetica di Artistica. L'integrazione con soluzioni di decorazione digitale conferisce ai prodotti effetti estetici unici e consente la creazione di prodotti tecnici come top cucina e complementi d'arredo, sincronizzando la decorazione a secco con quella superficiale.

The recent renovation with Continua+, cutting-edge technology in the slab sector, has enhanced integration, efficiency, and automation, supporting the technical and aesthetic quality of Artistica. The integration with digital decoration solutions gives the products unique aesthetic effects and allows the creation of technical products such as kitchen tops and furniture, synchronizing dry decoration with surface decoration.

La cura di Artistica per gli spazi vitali non si ferma alle quattro mura della casa. Grazie a processi industriali più puliti e rispettosi dell'ambiente, prodotti realizzati con materiali riciclati, utilizzo sostenibile delle materie prime e eliminazione sicura delle sostanze pericolose Artistica è all'avanguardia della produzione ecologica.

The attention Artistica pays to living spaces is not limited to the four walls of a home. Thanks to the cleaner and more environmentally respectful industrial processes, products made from recycled materials, the sustainable use of raw materials and the safe elimination of hazardous substances, Artistica lies at the cutting edge of ecological production.



MENO CONSUMO - MENO EMISSIONI - MENO COSTI
ZERO FONDAZIONI - BASSA RUMOROSITÀ
RIDUZIONE DEGLI SCARTI CON RICLABILITÀ DEL 100%

LESS CONSUMPTION - FEWER EMISSION - LOWER COSTS ZERO
FOUNDATION WORK - LOW NOISE
LESS SCRAP WITH 100% RECYCLABILITY

MADE IN ITALY

TRASFORMA IL TUO SPAZIO CON GRANDI LASTRE IN GRES PORCELLANATO CHE RICHIAMANO LA BELLEZZA DELLA NATURA.

5 FORMATI 3 SPESSORI 7 SUPERFICI

TRANSFORM YOUR SPACE WITH LARGE PORCELAIN STONEWARE SLABS INSPIRED BY THE BEAUTY OF NATURE.

5 SIZES 3 THICKNESSES 7 SURFACES

ART 5D
SILK
POLISHED
HONED
NATURAL
STRUCTURED
OUTDOOR



6,5 mm

Lastre in Gres Porcellanato da 6,5 mm: leggere, facili da tagliare e versatili per rivestire pareti in spazi residenziali o commerciali.

6,5 porcelain stoneware slabs: light easy to cut and versatile to cover walls in residential or commercial spaces.



9 mm

Superficie Gres Porcellanato: 9 mm di funzionalità, adatte a una varietà di utilizzi grazie alla loro resistenza e versatilità.

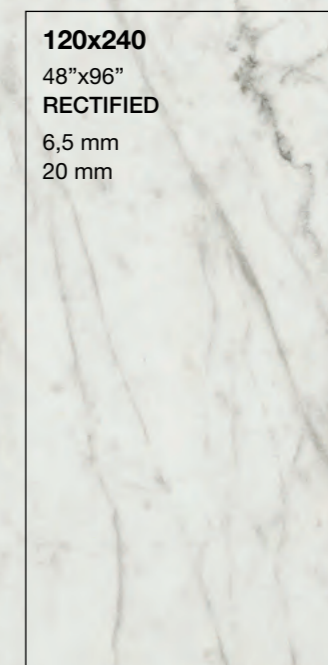
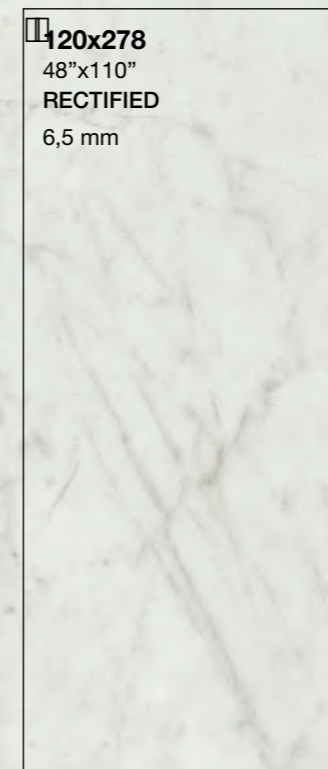
Porcelain stoneware surface: a 9 mm of functionality, suitable for a variety of uses thanks to their strength and versatility.



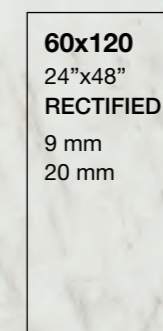
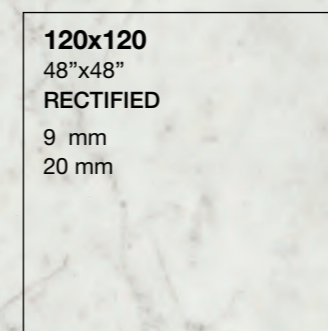
20 mm

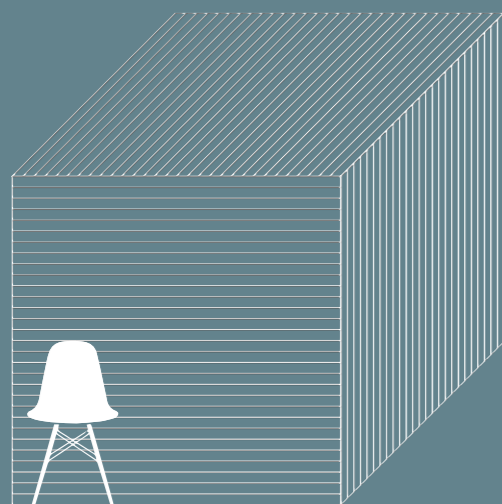
Gres spessorato 20 mm: una superficie da esterno spessorata che coniuga alte prestazioni tecniche e bellezza autentica, adatta anche ai top cucina e bagno.

Stoneware 20 mm thickness: a thick outdoor surface that combines high technical performance and authentic beauty, the ideal solution for countertops.



available 9 mm on demand





Tutti i volti del fascino della **collezione Marmi**, un progetto che esprime la massima variabilità grafica a disposizione dell'interior design.

All the faces of fascination of **Marble collection**, a project that makes the most of large variety of graphics available for interior design





W: JEWELS GIADA 120x278
F: JEWELS ALABASTRO 120x120

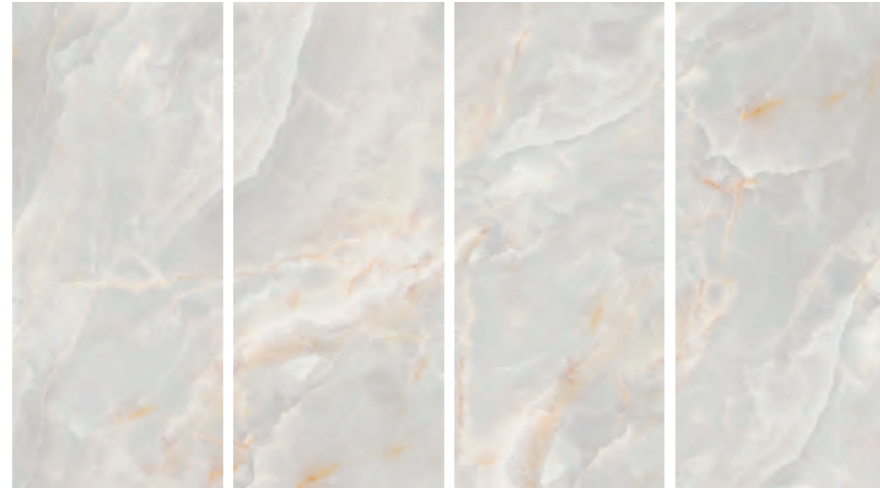


RECEPTION

W: JEWELS ZAFFIRO _ MADREPERLA 120x278
F: MADREPERLA 120x120

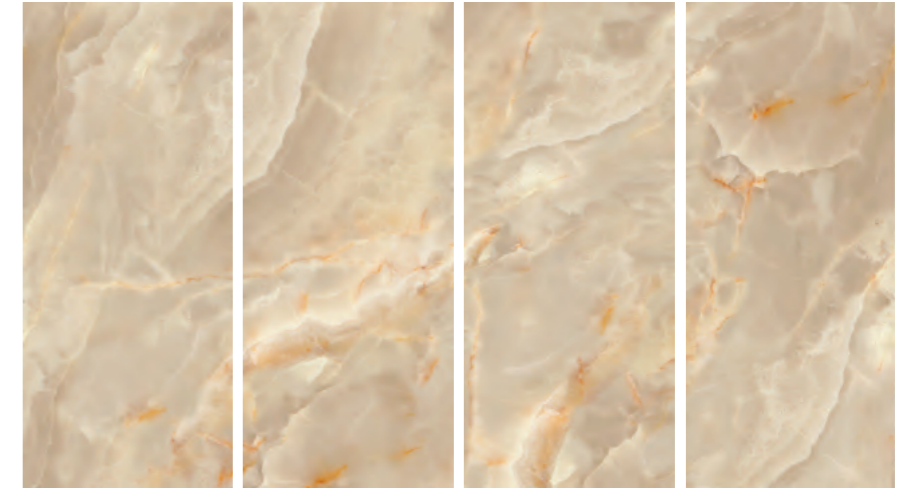
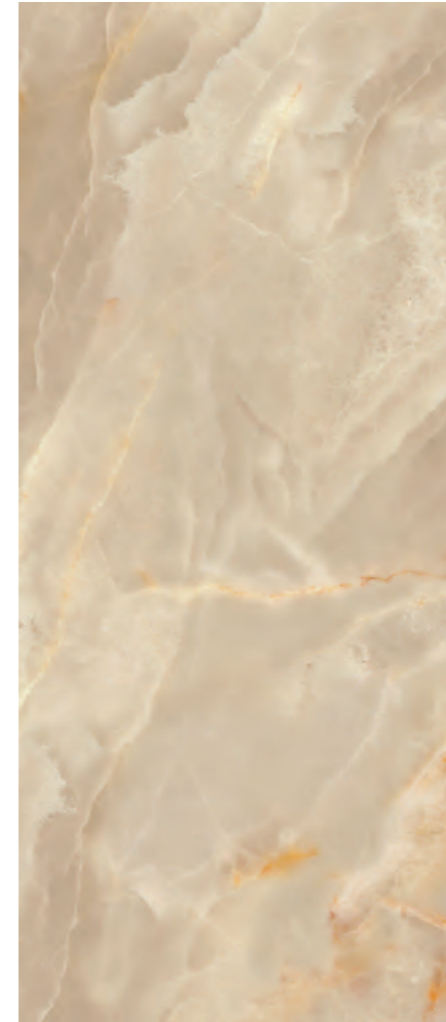
Gres Porcellanato Rettificato - Rectified Porcelain Stoneware

Alabastro



120x278 4 FACES ENDLESS VEIN

Ambra



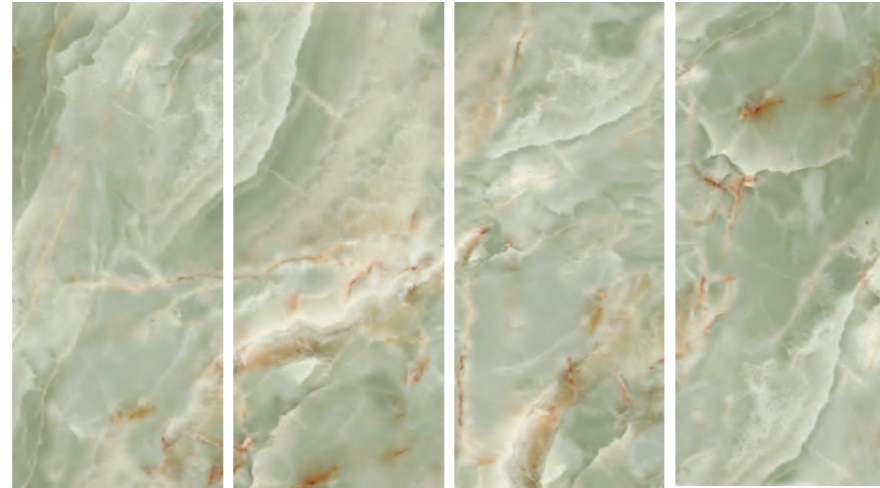
120x278 4 FACES ENDLESS VEIN

POLISHED	120x278	6,5 mm	4 FACES
	120x240	6,5 mm	7 FACES
	120x120	9 mm	9 FACES
	60x120	9 mm	18 FACES

POLISHED	120x278	6,5 mm	4 FACES
	120x240	6,5 mm	7 FACES
	120x120	9 mm	9 FACES
	60x120	9 mm	18 FACES

Gres Porcellanato Rettificato - Rectified Porcelain Stoneware

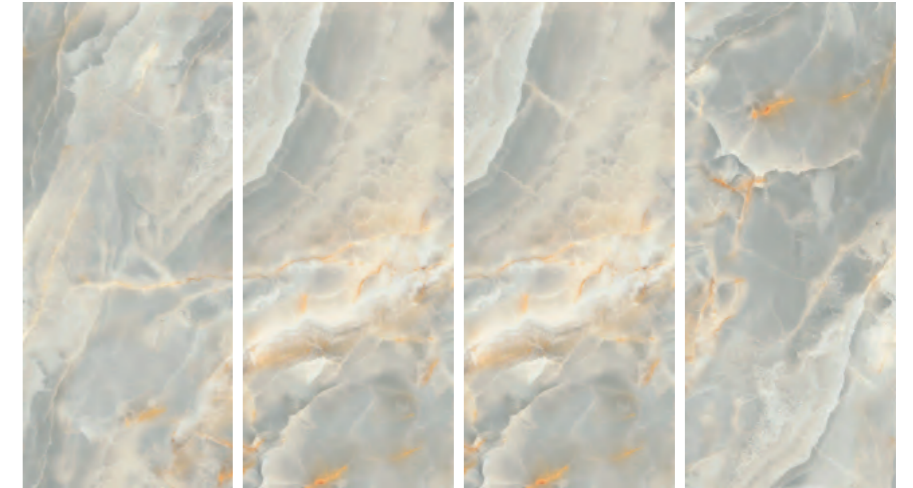
Giada



120x278 4 FACES ENDLESS VEIN

POLISHED	120x278	6,5 mm	4 FACES
	120x240	6,5 mm	7 FACES
	120x120	9 mm	9 FACES
	60x120	9 mm	18 FACES

Opale

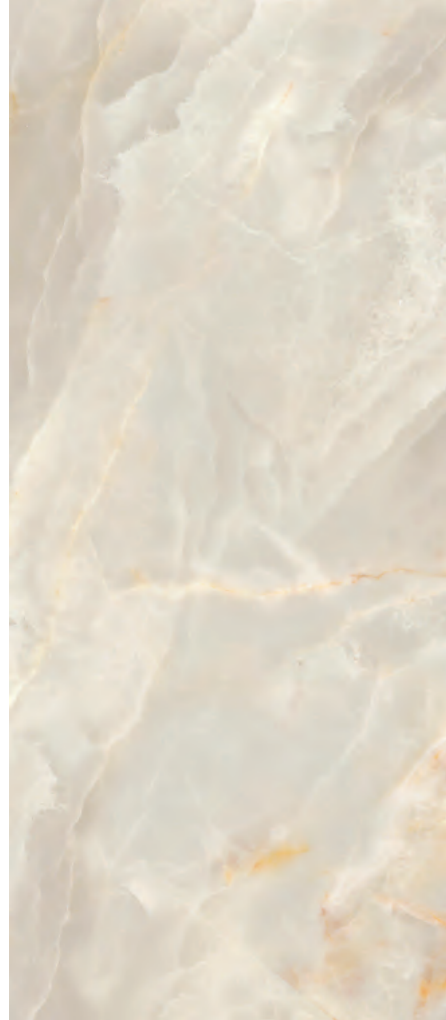


120x278 4 FACES ENDLESS VEIN

POLISHED	120x278	6,5 mm	4 FACES
	120x240	6,5 mm	7 FACES
	120x120	9 mm	9 FACES
	60x120	9 mm	18 FACES

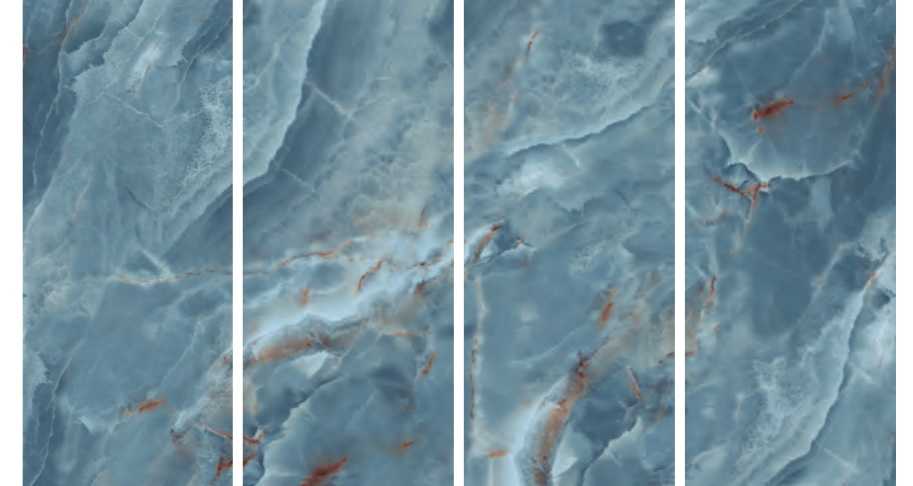
Gres Porcellanato Rettificato - Rectified Porcelain Stoneware

Madreperla



120x278 4 FACES ENDLESS VEIN

Zaffiro



120x278 4 FACES ENDLESS VEIN

POLISHED	120x278	6,5 mm	4 FACES
	120x240	6,5 mm	7 FACES
	120x120	9 mm	9 FACES
	60x120	9 mm	18 FACES

POLISHED	120x278	6,5 mm	4 FACES
	120x240	6,5 mm	7 FACES
	120x120	9 mm	9 FACES
	60x120	9 mm	18 FACES

MARMI IMPERIALI



W: AURELIO 60x120 - CASSIA FREDDO 60x120
F: AUGUSTO 120x120



W: VESPASIANO 120x278
F: PANTHEON VESPASIANO 120x120

MARMI IMPERIALI



W: APPIA CALDO 60X120
F: TRAIANO 120X120



Augusto

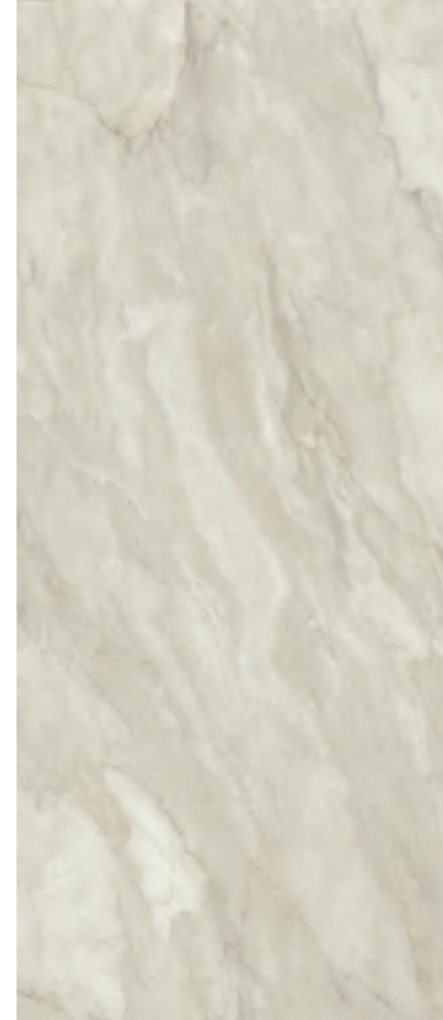
Gres Porcellanato Rettificato
Rectified Porcelain Stoneware



ART 5D TECHNOLOGY SOFT MATT	120x278	6,5 mm	7 FACES
	120x240	6,5 mm	7 FACES
	120x120	9 mm	9 FACES
	60x120	9 mm	18 FACES

Domiziano

Gres Porcellanato Rettificato
Rectified Porcelain Stoneware



ART 5D TECHNOLOGY SOFT MATT	120x278	6,5 mm	7 FACES
	120x240	6,5 mm	7 FACES
	120x120	9 mm	9 FACES
	60x120	9 mm	18 FACES

Traiano

Gres Porcellanato Rettificato
Rectified Porcelain Stoneware



ART 5D TECHNOLOGY	120x278	6,5 mm	7 FACES
	120x240	6,5 mm	7 FACES
	120x120	9 mm	9 FACES
	60x120	9 mm	18 FACES

Aurelio

Gres Porcellanato Rettificato
Rectified Porcelain Stoneware



ART 5D TECHNOLOGY	120x278	6,5 mm	7 FACES
	120x240	6,5 mm	7 FACES
	120x120	9 mm	9 FACES
	60x120	9 mm	18 FACES

Vespasiano

Gres Porcellanato Rettificato
Rectified Porcelain Stoneware



ART 5D TECHNOLOGY	120x278	6,5 mm	7 FACES
	120x240	6,5 mm	7 FACES
	120x120	9 mm	9 FACES
	60x120	9 mm	18 FACES

Nerone

Gres Porcellanato Rettificato
Rectified Porcelain Stoneware



ART 5D TECHNOLOGY	120x278	6,5 mm	7 FACES
	120x240	6,5 mm	7 FACES
	120x120	9 mm	9 FACES
	60x120	9 mm	18 FACES

Decors

MARMI IMPERIALI

Gres Porcellanato Rettificato
Rectified Porcelain Stoneware

ART 5D TECHNOLOGY SOFT MATT 9 mm



PANTHEON 120x120
AUGUSTO



TREVI 60x120
AUGUSTO



TREVI 60x120
AUGUSTO GRIGIO



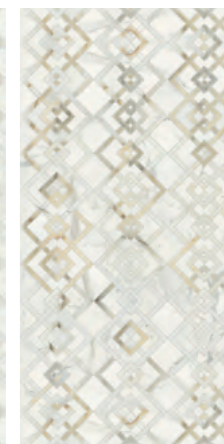
PANTHEON 120x120
VESPASIANO



TREVI 60x120
VESPASIANO



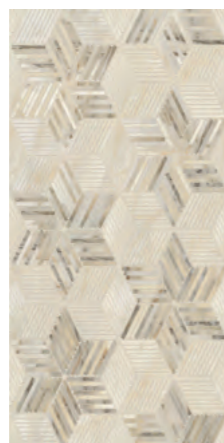
CASSIA 60x120
FREDDO



CASSIA 60x120
CALDO



PANTHEON 120x120
TRAIANO



TREVI 60x120
TRAIANO



PANTHEON 120x120
NERONE



TREVI 60x120
NERONE



COLOSSEO 60x120
FREDDO



COLOSSEO 60x120
CALDO



PANTHEON 120x120
AURELIO



TREVI 60x120
AURELIO



* Attenzione il decoro ha una direzione specifica per la continuità grafica.
* Attention: the design has a specific direction for graphic continuity.



* APPIA 60x120
FREDDO

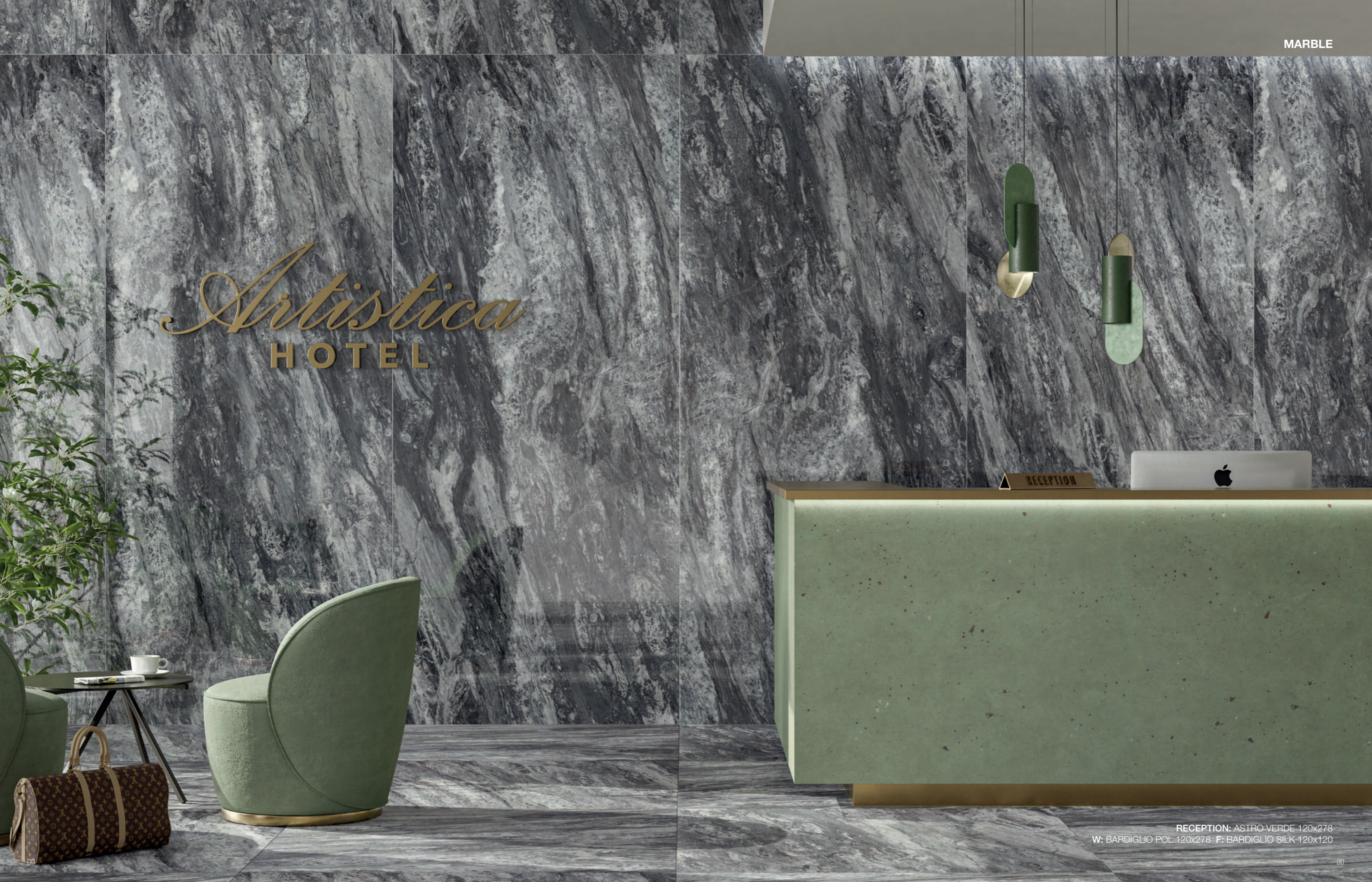


* APPIA 60x120
CALDO



W: CREMA MARFIL POL 120x278 _ BLACK GOLD POL 120x278
F: ASTRO GOLD 120x120

Artistica
HOTEL



RECEPTION: ASTRO VERDE 120x278
W: BARDIGLIO POL 120x278 F: BARDIGLIO SILK 120x120

MARBLE



W: CALACATTA REALE POL 120x278
F: STRATI GREIGE 120x120



W: CALACATTA REALE POL 120x278 _ GEOMETRY DECOR 120x278
F: STRATI GREIGE 120x120





W : BLACK MARQUINA SILK 120x278 ■ IMPERIAL POL 120x278
F : ARENARIA POLVERE 120x120
TABLE: IMPERIAL



W: SENSE SILK 120x278_ FORMELLA NERO 120x278
F: SENSE SILK 120x120

Imperial

Gres Porcellanato Rettificato
Rectified Porcelain Stoneware



SILK
POLISHED
HONED

120x278	6,5 mm	7 FACES
120x240	6,5 mm	7 FACES
120x120	9 mm	9 FACES
60x120	9 mm	18 FACES

Arabesque

Gres Porcellanato Rettificato
Rectified Porcelain Stoneware



SILK
POLISHED
HONED

120x278	6,5 mm	7 FACES
120x240	6,5 mm	7 FACES
120x120	9 mm	9 FACES
60x120	9 mm	18 FACES

Statuario Blanc

Gres Porcellanato Rettificato
Rectified Porcelain Stoneware



SILK
POLISHED
HONED

120x278	6,5 mm	7 FACES
120x240	6,5 mm	7 FACES
120x120	9 mm	9 FACES
60x120	9 mm	18 FACES

Calacatta Reale

Gres Porcellanato Rettificato
Rectified Porcelain Stoneware



SILK
POLISHED
HONED

120x278	6,5 mm	7 FACES
120x240	6,5 mm	7 FACES
120x120	9 mm	9 FACES
60x120	9 mm	18 FACES

Crema Marfil

Gres Porcellanato Rettificato
Rectified Porcelain Stoneware

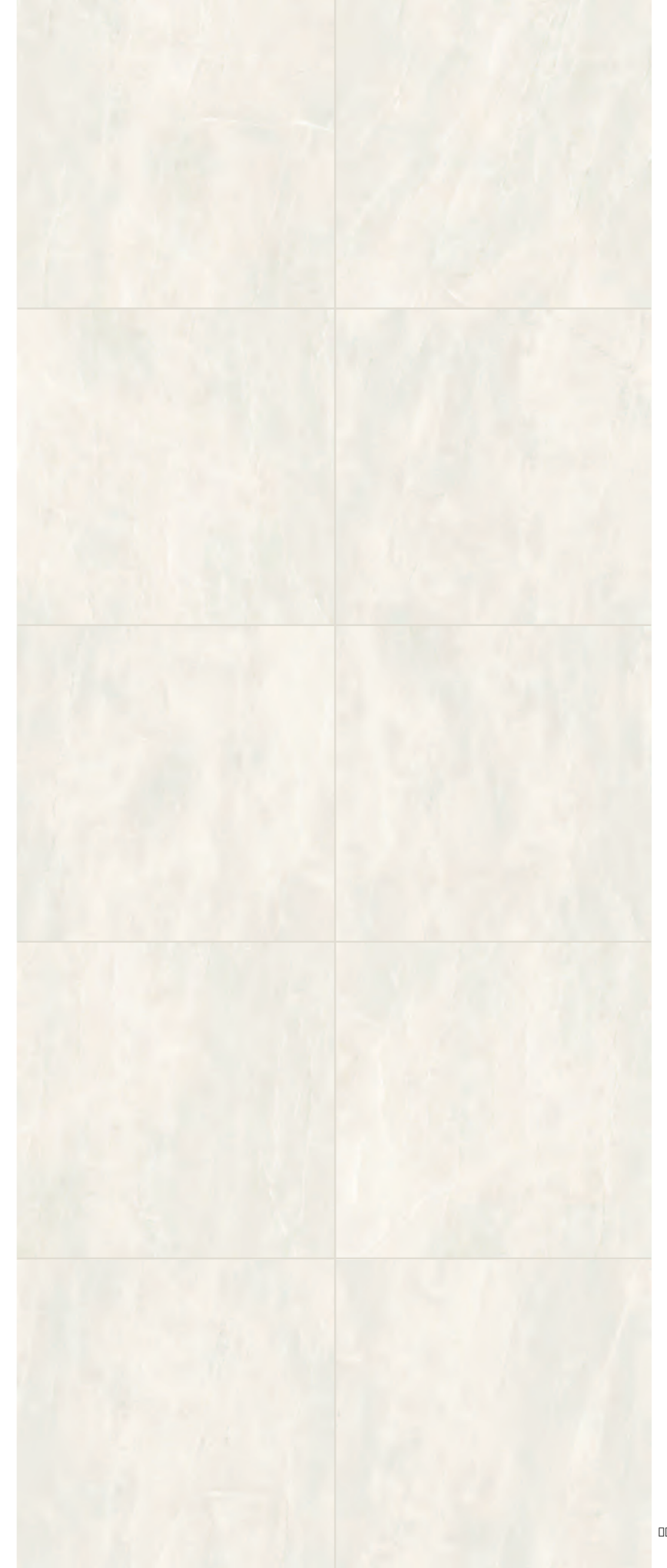


SILK
POLISHED
HONED

120x278	6,5 mm	7 FACES
120x240	6,5 mm	7 FACES
120x120	9 mm	9 FACES
60x120	9 mm	18 FACES

Sense

Gres Porcellanato Rettificato
Rectified Porcelain Stoneware



SILK
POLISHED
HONED

120x278	6,5 mm	7 FACES
120x240	6,5 mm	7 FACES
120x120	9 mm	9 FACES
60x120	9 mm	18 FACES

Bardiglio

Gres Porcellanato Rettificato
Rectified Porcelain Stoneware

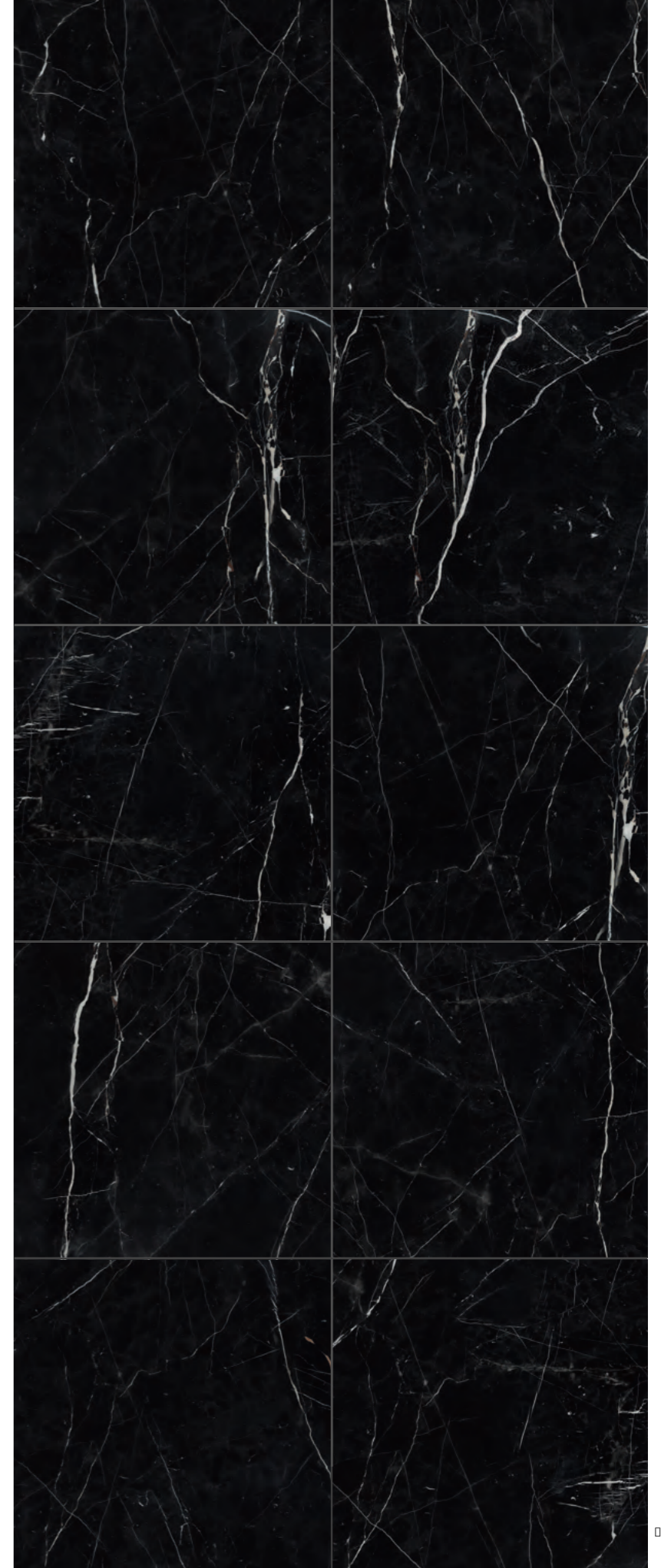


SILK
POLISHED
HONED

120x278	6,5 mm	7 FACES
120x240	6,5 mm	7 FACES
120x120	9 mm	9 FACES
60x120	9 mm	18 FACES

Black Marquina

Gres Porcellanato Rettificato
Rectified Porcelain Stoneware

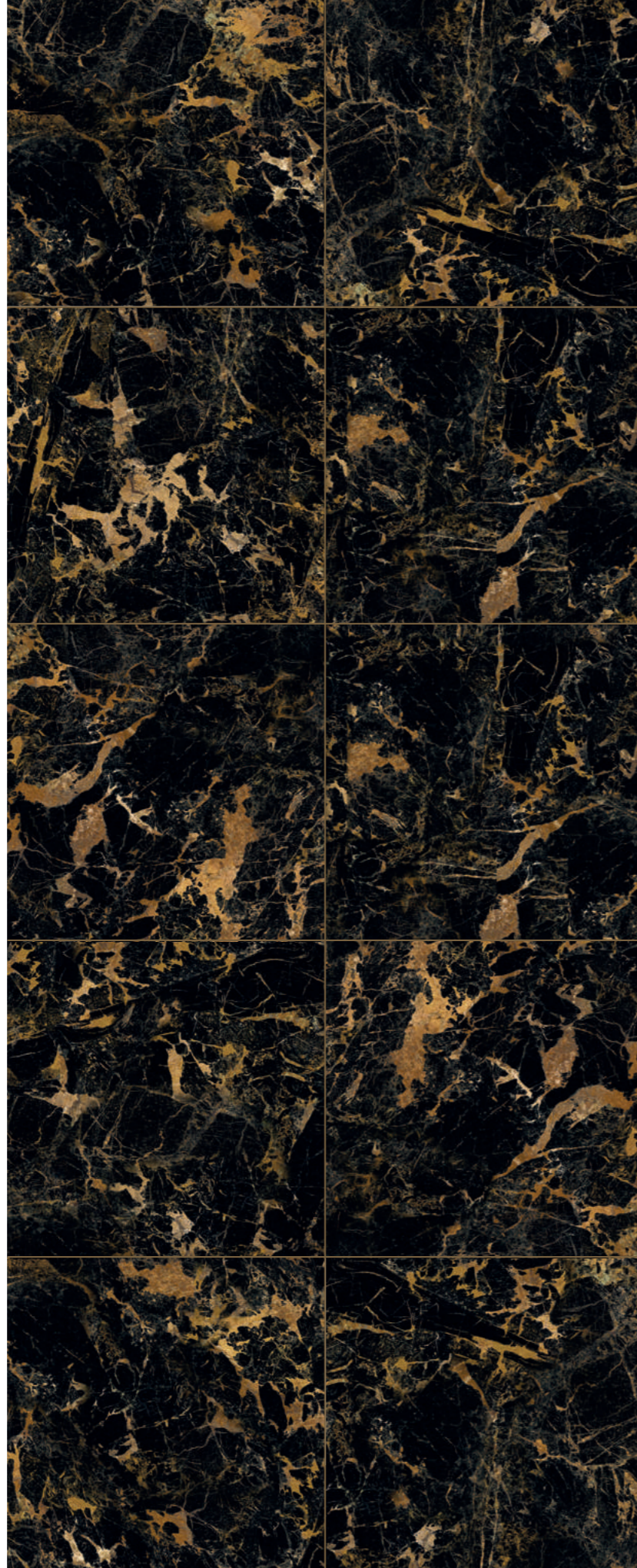
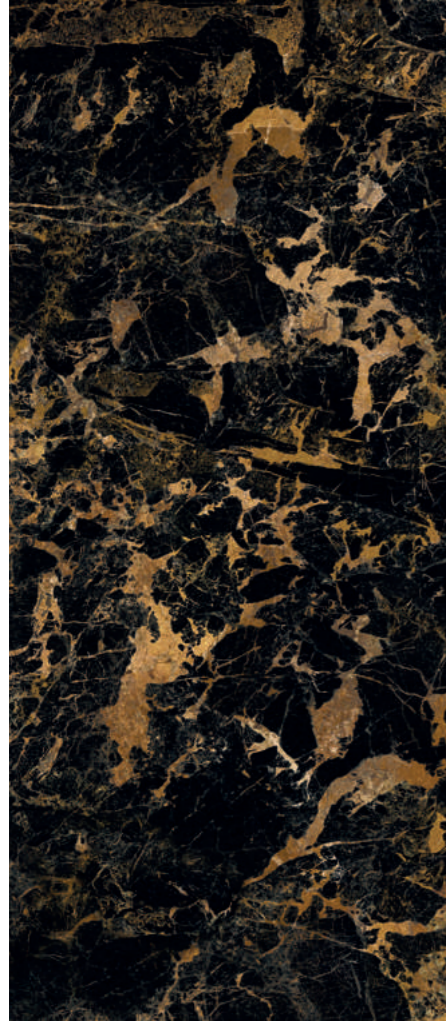


SILK
POLISHED
HONED

120x278	6,5 mm	7 FACES
120x240	6,5 mm	7 FACES
120x120	9 mm	9 FACES
60x120	9 mm	18 FACES

Black Gold

Gres Porcellanato Rettificato
Rectified Porcelain Stoneware



SILK
POLISHED
HONED

120x278	6,5 mm	7 FACES
120x240	6,5 mm	7 FACES
120x120	9 mm	9 FACES
60x120	9 mm	18 FACES

Atelier

Gres Porcellanato Rettificato
Rectified Porcelain Stoneware



SILK
POLISHED
HONED

120x278	6,5 mm	7 FACES
120x240	6,5 mm	7 FACES
120x120	9 mm	9 FACES
60x120	9 mm	18 FACES



La sensazione naturale di un caldo tappeto di pietra suggerisce e racconta con efficacia l'intento di Artistica nella realizzazione della **collezione Stone**.

The natural sensation of warm carpet of stone is an effective description of what Artistica intends to create with **Stone collection**.





Arenaria

STONE

Gres Porcellanato Rettificato - Rectified Porcelain Stoneware

Calce



Polvere



Asfalto



Sabbia



Creta



NATURAL STRUCTURE

120x278	6,5 mm	7 FACES
120x240	6,5 mm	7 FACES
120x120	9 mm	9 FACES
60x120	9 mm	18 FACES

OUTDOOR

120x240	20 mm	7 FACES
120x120	9 - 20 mm	9 FACES
60x120	9 - 20 mm	18 FACES

STONE DEEP STONE



W: DEC. MAGNOLIA 120x278



W: DEEP STONE SAND 120x278_ DEC. MAGNOLIA 120x278
F: DEEP STONE SAND 120x120

Deep Stone

STONE

Gres Porcellanato Rettificato - Rectified Porcelain Stoneware

White



Sand



Ash



Dark Grey



NATURAL STRUCTURE

120x278	6,5 mm	7 FACES
120x240	6,5 mm	7 FACES
120x120	9 mm	9 FACES
60x120	9 mm	18 FACES

OUTDOOR

120x240	20 mm	7 FACES
120x120	9 - 20 mm	9 FACES
60x120	9 - 20 mm	18 FACES

STONE FLAGSTONE



W: FLAGSTONE DARK BLUE 120x278
CHEVRON DARK BLUE 60x120
TABLE: SQUARE CLOUD
F: FLAGSTONE CLOUD 120x120

STONE FLAGSTONE



W: CHEVRON DARK BLUE 60x120
F: FLAGSTONE CLOUD 120x120



TABLE: SQUARE CLOUD
F: FLAGSTONE CLOUD 120x120

Flagstone

STONE

Gres Porcellanato Rettificato - Rectified Porcelain Stoneware

Ice



Cloud



Dark Blue



Almond



Moka



NATURAL

120x278	6,5 mm	7 FACES
120x240	6,5 mm	7 FACES
120x120	9 mm	9 FACES
60x120	9 mm	18 FACES

OUTDOOR

120x240	20 mm	7 FACES
120x120	9 - 20 mm	9 FACES
60x120	9 - 20 mm	18 FACES

Flagstone

Gres Porcellanato Rettificato - Rectified Porcelain Stoneware

✚ 9 mm



CHEVRON 60x120
ICE



CHEVRON 60x120
CLOUD



CHEVRON 60x120
DARK BLUE



CHEVRON 60x120
ALMOND



CHEVRON 60x120
MOKA



LINE 120x120 - 60x120
ICE



LINE 120x120 - 60x120
CLOUD



LINE 120x120 - 60x120
DARK BLUE



LINE 120x120 - 60x120
ALMOND



LINE 120x120 - 60x120
MOKA



SQUARE 120x120- 60x120
ICE



SQUARE 120x120- 60x120
CLOUD



SQUARE 120x120- 60x120
DARK BLUE



SQUARE 120x120- 60x120
ALMOND



SQUARE 120x120- 60x120
MOKA







Travertino Paradiso

STONE

Gres Porcellanato Rettificato - Rectified Porcelain Stoneware

Ivory



Beige



Greige



SILK

120x278	6,5 mm	7 FACES
120x240	6,5 mm	7 FACES
120x120	9 mm	9 FACES
60x120	9 mm	18 FACES

W: TRAVERTINO PARADISO BEIGE 120x278 F: TRAVERTINO PARADISO BEIGE 120x120

Travertino Romano

Gres Porcellanato Rettificato - Rectified Porcelain Stoneware

Ivory



Beige



Greige



SILK

120x278	6,5 mm	7 FACES
120x240	6,5 mm	7 FACES
120x120	9 mm	9 FACES
60x120	9 mm	18 FACES

Travertino Nobile

Gres Porcellanato Rettificato - Rectified Porcelain Stoneware

STONE

Ivory



Beige



Greige



**NATURAL
STRUCTURE**

120x278	6,5 mm	7 FACES
120x240	6,5 mm	7 FACES
120x120	9 mm	9 FACES
60x120	9 mm	18 FACES

OUTDOOR 

120x240	20 mm	7 FACES
120x120	9 - 20 mm	9 FACES
60x120	9 - 20 mm	18 FACES



WASHBASIN: VIA DELLA PIETRA BIANCO 120x278
F: VIA DELLA PIETRA GRIGIO 120x120



W: VIA DELLA PIETRA BIANCO 120x278
F: VIA DELLA PIETRA GRIGIO 120x120



Via della Pietra

STONE VIA DELLA PIETRA

Gres Porcellanato Rettificato
Rectified Porcelain Stoneware

Bianco



Grigio



Almond



Beige

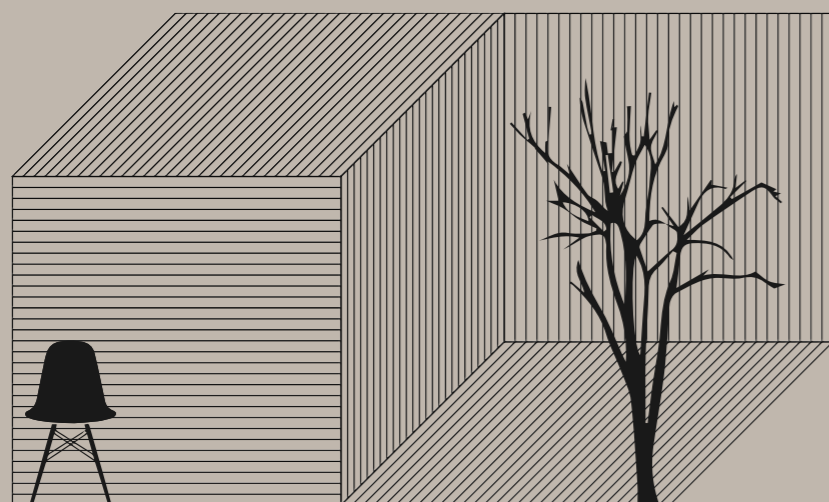


Marrone



ART 5D
TECHNOLOGY

120x278	6,5 mm	7 FACES
120x240	6,5 mm	7 FACES
120x120	9 mm	9 FACES
60x120	9 mm	18 FACES



Il materiale da costruzione per
eccellenza diventa protagonista
degli spazi, pulizia e rigore
materico fanno di **collezione**
Cementi autentica espressione
delle architetture contemporanee.

The construction material par
excellence silently makes its mark on
living spaces, rigorously clean-cut
materials make **Concrete collection**
authentic expression of architecture.



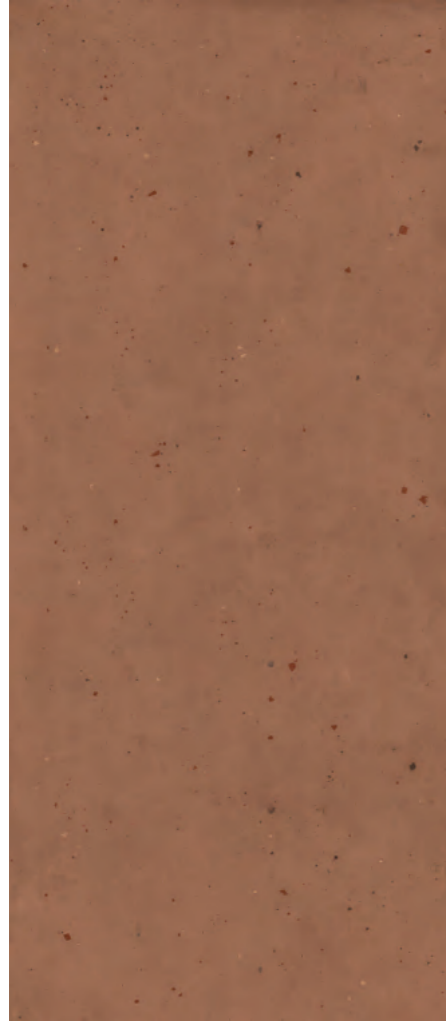


Astro

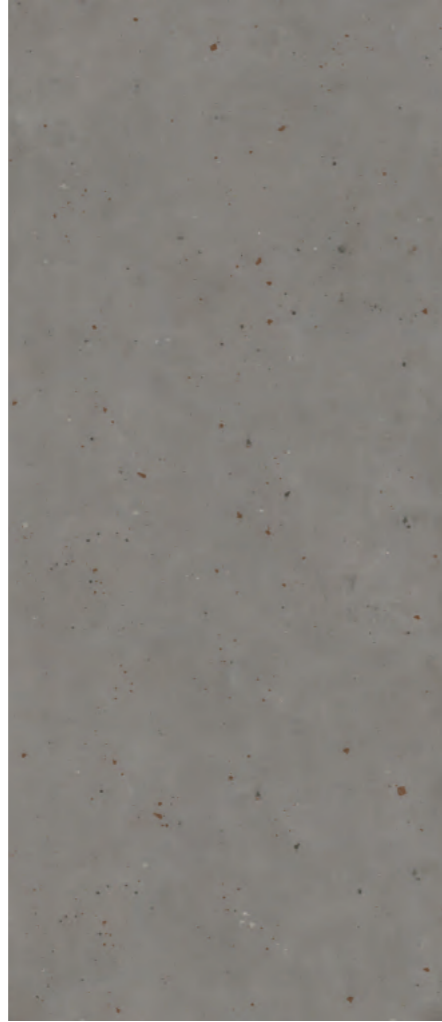
CONCRETE

Gres Porcellanato Rettificato - Rectified Porcelain Stoneware

Cotto



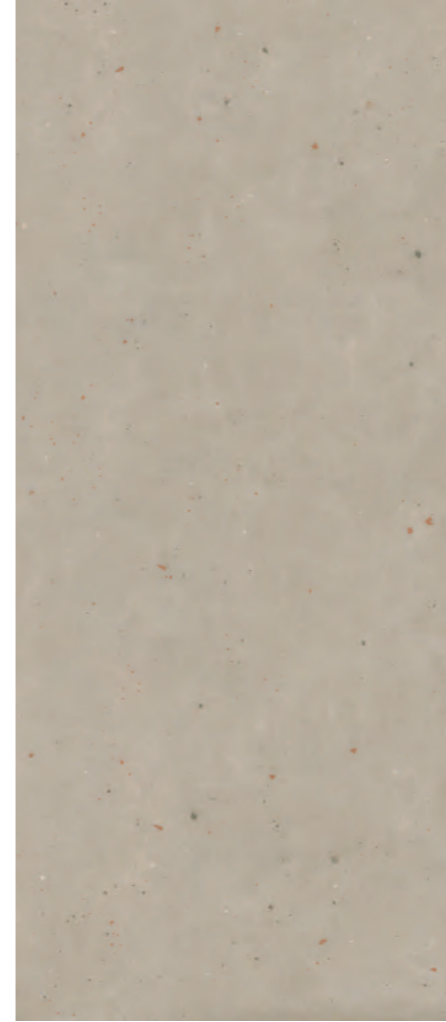
Cemento



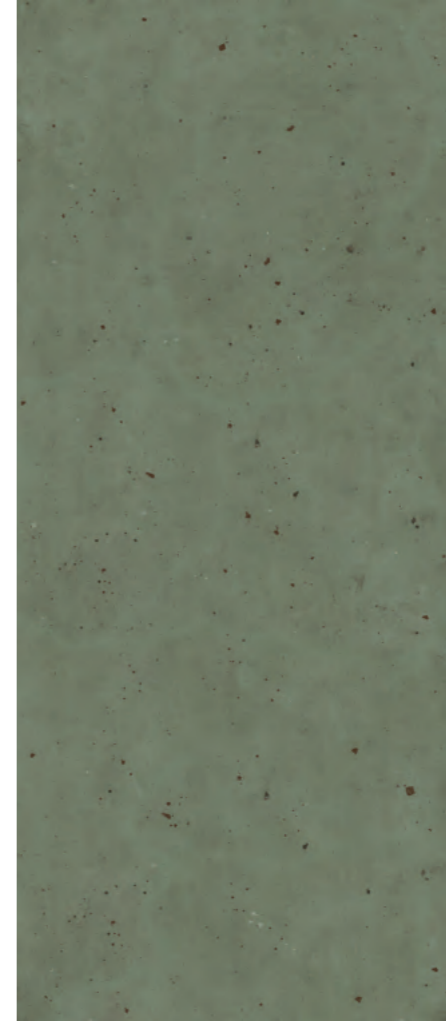
Avorio



Grigio



Verde



Gold



NATURAL

120x278	6,5 mm	7 FACES
120x240	6,5 mm	7 FACES
120x120	9 mm	9 FACES
60x120	9 mm	18 FACES

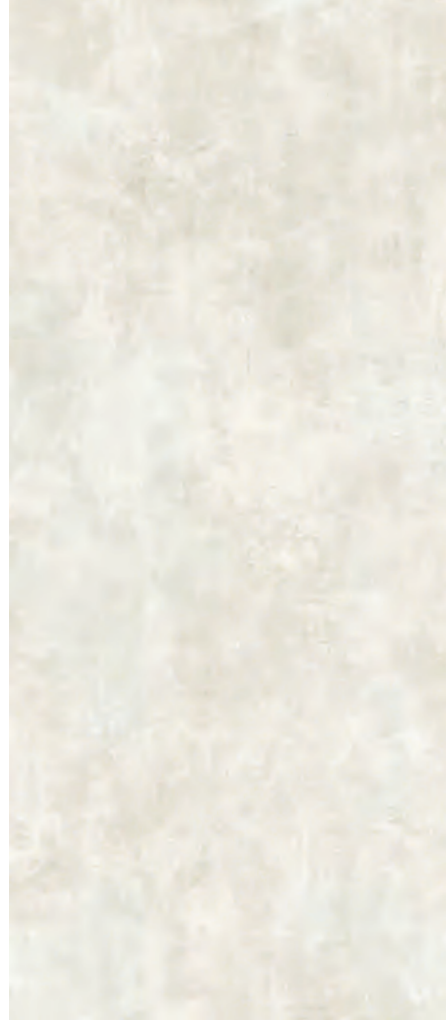


Boulevard

CONCRETE

Gres Porcellanato Rettificato - Rectified Porcelain Stoneware

Gesso



Genere



Carbone



Crema



NATURAL

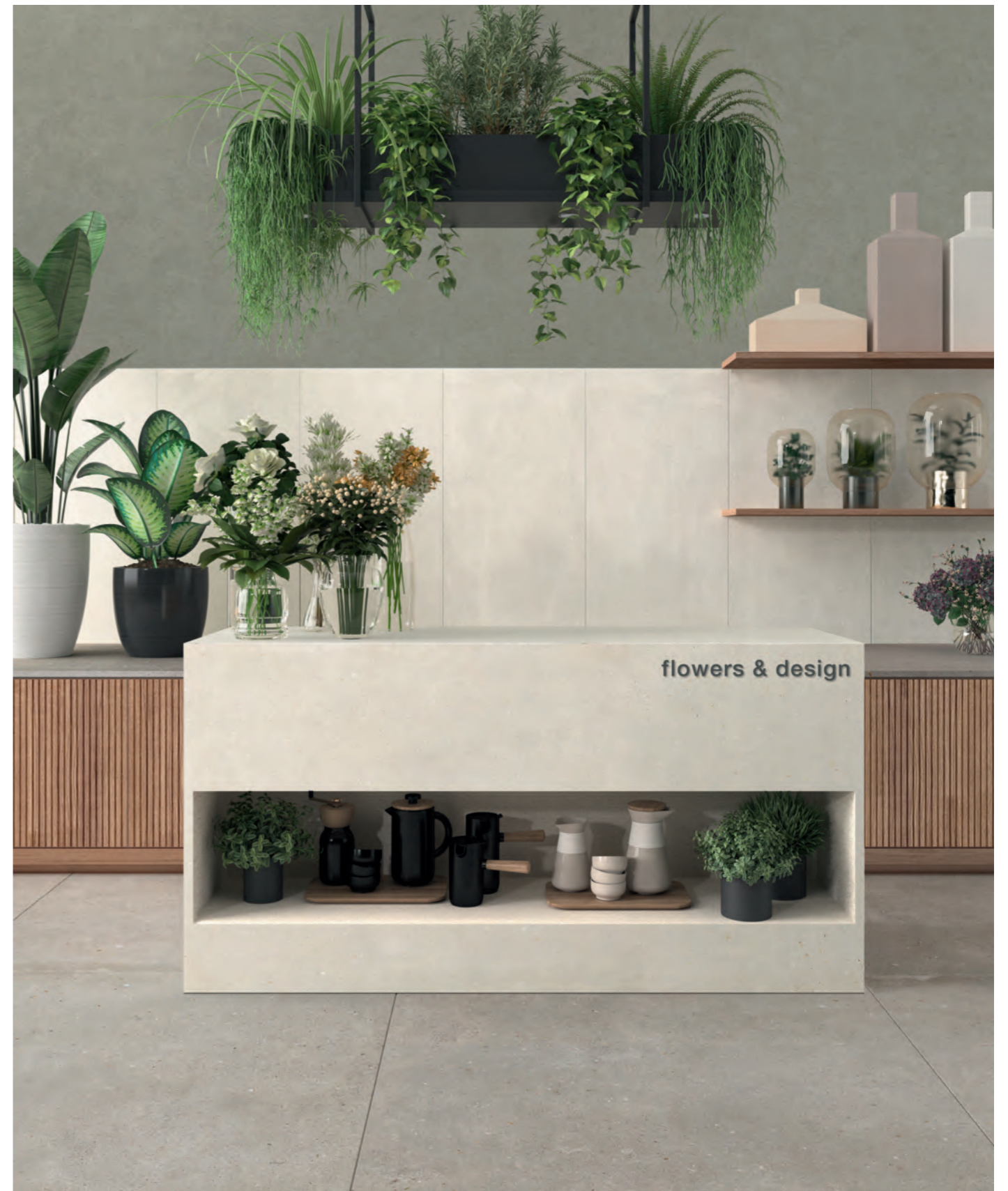
120x278	6,5 mm	7 FACES
120x240	6,5 mm	7 FACES
120x120	9 mm	9 FACES
60x120	9 mm	18 FACES

OUTDOOR

120x240	20 mm	7 FACES
120x120	9 - 20 mm	9 FACES
60x120	9 - 20 mm	18 FACES



W: DOT ALMOND 80x160 F: DOT MUD 80x160



W: DOT SALT 60x120 F: DOT ROCK 120x120
TABLE: DOT SALT 120x278



Dot Cement

CONCRETE

Gres Porcellanato Rettificato - Rectified Porcelain Stoneware

Salt



Almond



Rock



Mud



NATURAL

120x278	6,5 mm	7 FACES
120x240	6,5 mm	7 FACES
120x120	9 mm	9 FACES
60x120	9 mm	18 FACES

OUTDOOR

120x240	20 mm	7 FACES
120x120	9 - 20 mm	9 FACES
60x120	9 - 20 mm	18 FACES



Decors

Gres Porcellanato Rettificato - Rectified Porcelain Stoneware

Ginko Biloba



ART 5D
TECHNOLOGY

120x278	6,5 mm	1 FACES
60x120	9 mm	4 FACES

Decors

Gres Porcellanato Rettificato - Rectified Porcelain Stoneware

Geometry



ART 5D
TECHNOLOGY

120x278	6,5 mm	1 FACE
60x120	9 mm	6 FACES



W: GEOMETRY 120x278



W: DECORO ZIG ZAG TAUPE 120x278



W: TRAVERTINO ROMANO' BEIGE 120x278_DEC. ATMOSPHERE120x278

Decors

Gres Porcellanato Rettificato - Rectified Porcelain Stoneware

Zig Zag Light



Zig Zag Dark



Zig Zag Taupe



Zig Zag Almond



Atmosphere



* Attenzione il decoro ha una direzione specifica per la continuità grafica.
* Attention: the design has a specific direction for graphic continuity.

ART 5D
TECHNOLOGY

120x278	6,5 mm	1 FACE
60x120	9 mm	4 FACES

ART 5D
TECHNOLOGY

120x278	6,5 mm	1 FACE
60x120	9 mm	1 FACE

Decors

Gres Porcellanato Rettificato - Rectified Porcelain Stoneware

Formelle Bianco



Formelle Nero



Intreccio



Eden Silver



Eden Gold



Magnolia



ART 5D
TECHNOLOGY

120x278	6,5 mm	1 FACE
60x120	9 mm	1 FACE

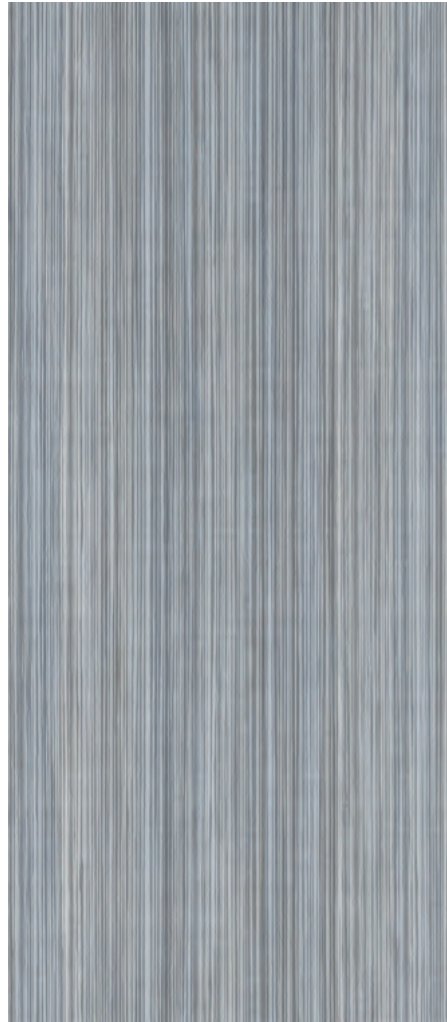
ART 5D
TECHNOLOGY

120x278	6,5 mm	1 FACE
60x120	9 mm	1 FACE

Decors

Gres Porcellanato Rettificato - Rectified Porcelain Stoneware

Stripes Cold



Stripes Warm

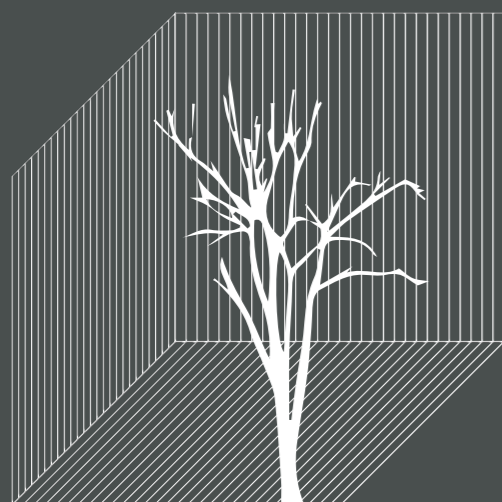


ART 5D
TECHNOLOGY

120x278	6,5 mm	1 FACE
60x120	9 mm	1 FACE



W: DECORO STRIPES WARM 120x278
F: BOULEVARD CREMA 120x120

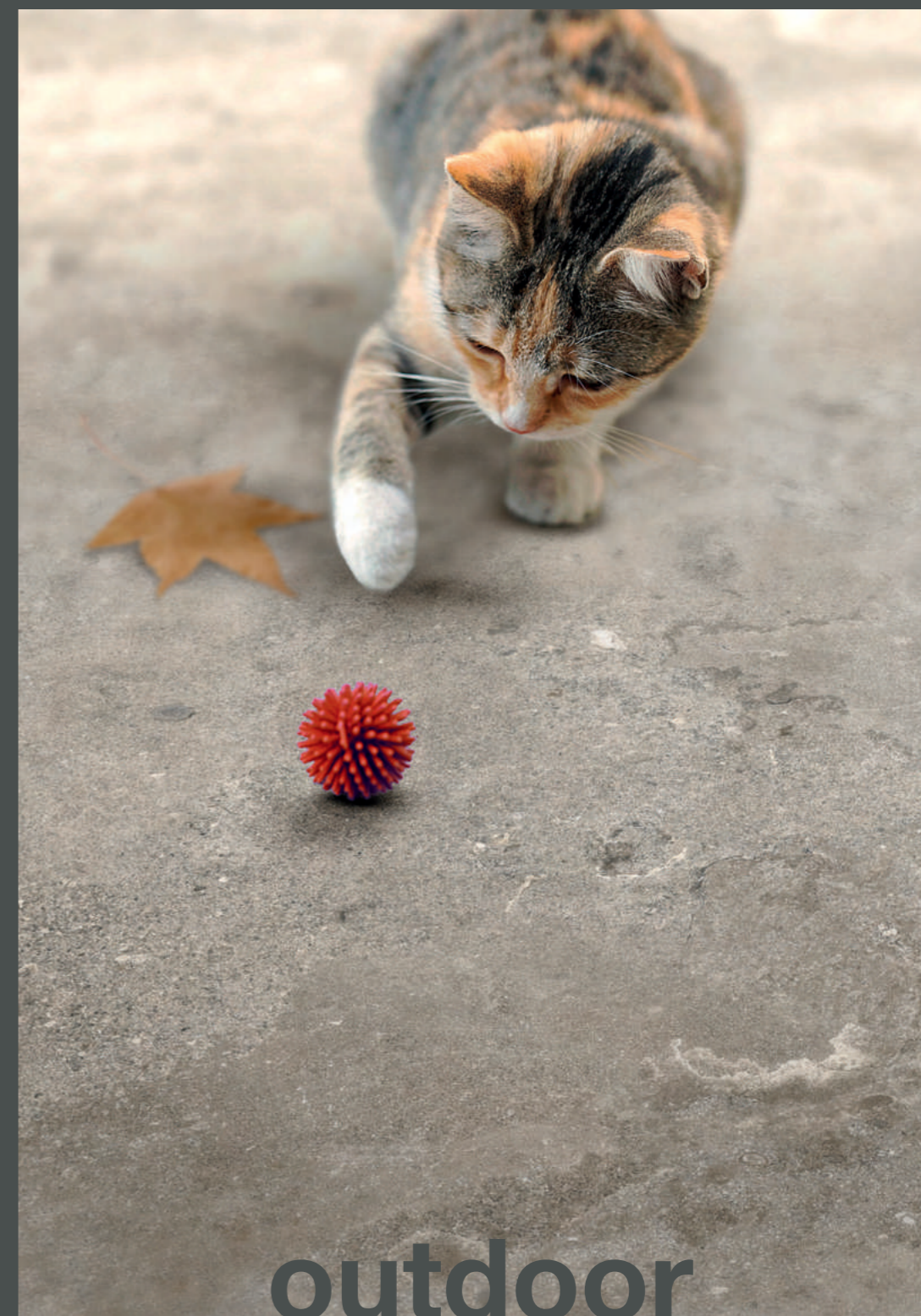


Libera personalizzazione degli spazi

una gamma di pavimenti per esterno in gres porcellanato 20mm e 9mm pensati per progetti all'insegna della versatilità e delle migliori performance tecniche ed estetiche: resistenza, sicurezza e facilità di manutenzione.

Free customization of spaces

a range of floors for outdoor use in stoneware porcelain 20mm and 9mm designed for projects of versatility and best performance techniques and aesthetics:
strength, safety and ease of maintenance.



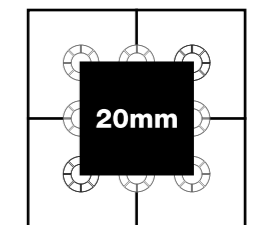
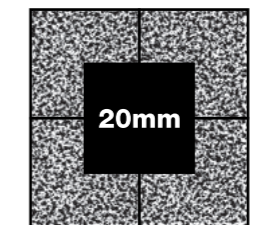
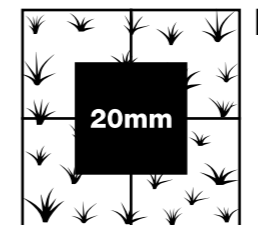


SOLUZIONI DI POSA PER ESTERNO

INSTALLATION SOLUTIONS FOR OUTDOOR USE

I pavimenti outdoor 20mm e 9mm di artistica sono installabili con 4 differenti soluzioni di posa una collezione funzionale pensata per creare una stretta collaborazione tra progetto, ambienti interni ed esterni.

The 20mm and 9mm outdoor floors of Artistica can be installed with 4 different laying solutions, a functional collection designed to create a collaboration between project, indoor and outdoor environments.



Perfettamente integrati con lo spazio con originalità. Senza l'utilizzo di collanti e stucchi sul fondo erboso.

- Advantages:**
- Permette di realizzare superfici
 - Resiste all'usura
 - Facile da pulire, non assorbe
 - Resiste agli agenti atmosferici, antigelivo, ignifugo
 - Non si altera a contatto con il sale

- Advantages:**
- Facile e veloce da posare, costi
 - Facilità di drenaggio delle acque
 - Nessun problema di assestamento
 - Facilità di riutilizzo, sostituzione e montaggio

- Advantages:**
- Facile e veloce da posare, costi
 - Facilità di drenaggio delle acque
 - Nessun problema di assestamento
 - Facilità di riutilizzo, sostituzione e montaggio

- Advantages:**
- Risolve i problemi di livellamento
 - Permette l'alloggiamento di impianti
 - Facile da ispezionare
 - Immediato drenaggio dell'acqua piovana
 - Resistenza alla dilatazione termica
 - Migliora l'isolamento termico e acustico
 - Il sistema si assembla senza collanti
 - Riduce sensibilmente i tempi e i costi dell'opera
 - Riutilizzabile e sostituibile
 - L'assenza della base in massetto



W: DOT SALT 120x278 F: DOT ROCK 120x120



F: DEEP STONE DARK GREY 60x120_120x120



F: TRAVERTINO NOBILE GREIGE 120x120



W: ARENARIA POLVERE 80x160
F: ARENARIA ASFALTO 60x120_120x120

Outdoor 9 mm 20 mm

Gres Porcellanato Rettificato - Rectified Porcelain Stoneware

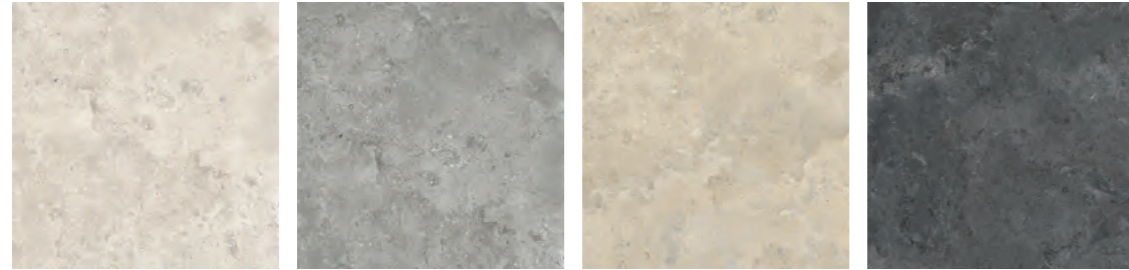
STONE

Arenaria NATURAL STRUCTURED



CALCE POLVERE SABBIA ASFALTO CRETA

Deep Stone NATURAL STRUCTURED



WHITE ASH SAND DARK GRAY

Travertino Nobile NATURAL STRUCTURED



IVORY BEIGE GREIGE

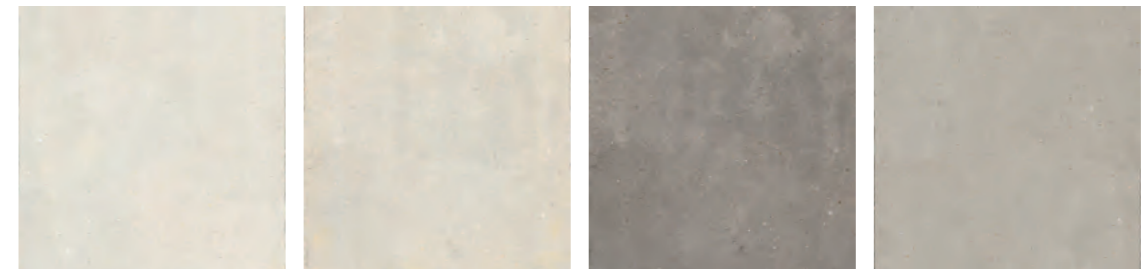
Boulevard NATURAL



GESSO CENERE CARBONE CREMA

CONCRETE

Dot Cement NATURAL



SALT ALMOND MUD ROCK

Flagstone NATURAL



ICE Cloud DARK BLUE ALMOND MOKA

OUTDOOR 

120x240	20 mm	7 FACES
120x120	9 - 20 mm	9 FACES
60x120	9 - 20 mm	18 FACES



GUIDA ALLE FINITURE DI SUPERFICIE

SURFACE FINISHING GUIDE

La finitura superficiale rappresenta l'insieme delle caratteristiche estetiche, tattili e funzionali che definiscono l'aspetto e la percezione al tatto delle piastrelle.

The surface finish represents the combination of aesthetic, tactile, and functional features that define the appearance and feel of the tiles.

Il gres porcellanato, grazie all'impiego di materie prime di alta qualità e a tecnologie produttive all'avanguardia, consente di realizzare una vasta gamma di finiture. Questa versatilità permette di soddisfare differenti esigenze progettuali e di integrarsi con facilità in ambienti e contesti d'uso molto diversi tra loro.

Thanks to the use of high-quality raw materials and cutting-edge production technologies, porcelain stoneware offers a wide range of finishes. This versatility makes it possible to meet different design requirements and to integrate seamlessly into a variety of environments and contexts of use.



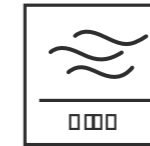
5D è il processo che mediante l'applicazione digitale di colla e graniglia sulla superficie delle lastre permette la creazione di effetti tridimensionali e superfici strutturate dall'aspetto naturale come pietre e marmi. E' possibile anche accentuare sovrapposizione di effetti lucidi e matt.

the creation of three-dimensional effects overlay of glossy and matte effects.



La finitura levigata, si ottiene applicando alla lastra uno strato di graniglia vetrosa, rimossa... un aspetto elegante e riflettente, "superiore"

finish is achieved by applying a layer of glass... gives the material an elegant and reflective



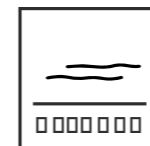
La finitura silk i riferisce a una finitura opaca, non lucida, che offre una piacevole sensazione tattile... Questa tipologia di superficie è ottenuta attraverso tecniche specifiche che creano una texture leggera e uniforme, esaltando le caratteristiche microscopiche della piastrella e della sua grafica.

The silk finish refers to a matte, non-glossy finish that offers a pleasant tactile sensation, often described... is achieved through specific techniques that create a



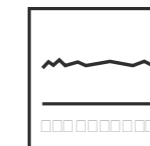
La finitura honed si riferisce a una superficie... processo di levigatura. Questa finitura crea al tatto che riflette la luce in modo diffuso, donando agli ambienti un'atmosfera calda e accogliente.

The honed finish refers to a smooth and matte... This finish creates a satin appearance and a silky feel to the touch, reflecting light in a diffused manner, giving environments a warm



Si intende finitura naturale perchè mantiene l'aspetto originale del materiale senza... La superficie opaca, priva di lucentezza e riflessi luminosi combina perfettamente

It is referred to as a natural finish because... reflective shine, perfectly combines aesthetics



Superficie strutturata si riferisce a una lastra... Questa finitura è particolarmente adatta per ambienti dove è richiesta maggiore

more similar to natural stone. This finish is



Una nuova generazione antiscivolo gradevole al tatto, facile da pulire e resistente agli agenti atmosferici. Disponibile in spessori 9 e 20 mm, garantisce continuità indoor/outdoor coniugando praticità, durabilità, ideale per valorizzare l'arredo esterno.

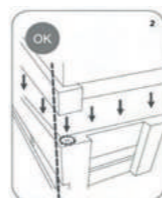
SISTEMA DI IMBALLAGGIO PACKAGING SYSTEM

Consigliamo sempre per ogni cavalletto e per ogni cassa di imballare una sola tipologia di formato. Se necessario, è possibile imballare differenti tipologie di formati, purché siano modulari e assicurandosi di collocare alla base quelli di maggiori dimensioni e di evitare il loro movimento interno. È opportuno spedire i cavalletti in condizioni di pieno carico. Nel caso di trasporto delle lastre via container, è vivamente raccomandato l'utilizzo del cavalletto.

Lastre 120x278 Cavalletto (Pz sfusi) dimensioni cm 75 x 290 x 160h — Mq lastra 3,34 — Kg lastra 51,44
 Lastre per cavalletto 40 — Mq per cavalletto 133,60 — Kg cavalletto pieno 2.200,00
 Cassa per lastre 120x278 Cassa in legno (Pz sfusi) dimensioni cm 137 x 292 x 42h — Mq lastra 3,34 — Kg lastra 51,44
 Lastre per cassa 20 — Mq per cassa 66,80 — Kg cassa piena 1170,00

Durante la sovrapposizione delle casse, avere cura di centrare esattamente la rosetta della cassa sottostante.
 When stacking the crates, take care to center the hooking system of the underlying crate exactly

We always recommend for each A-frame and for each crate to pack a single type of size. If necessary, it is possible to pack different types of sizes, as long as they are modular and making sure to place the larger ones at the base and avoid their internal movement. The racks should be shipped in full load condition. In the case of transport of slabs by container, it is highly recommended to use the A-frame



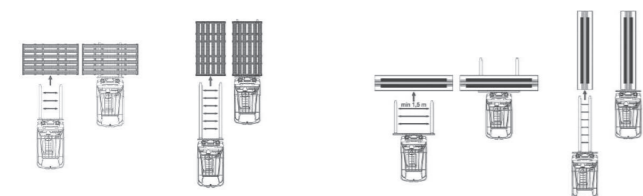
MOVIMENTAZIONE DEGLI IMBALLI PACKAGING HANDLING

Aprire le forche fino alla massima apertura possibile ed inforcare nel centro esatto degli imballi.

Lato lungo
 È l'opzione più indicata. Usare forche lunghe almeno 1,4 m allargate al massimo per coprire il più possibile la superficie dell'imballo.

Lato corto
 Usare forche lunghe almeno 2,3 m allargate al massimo per coprire il più possibile la superficie dell'imballo.

CARICO CAMION E CONTAINER
 Per caricare gli imballi nei container si possono usare carrelli elevatori oppure è possibile caricare da terra, con l'aiuto di rampe su misura. Per assicurare il materiale durante il trasporto si raccomanda l'uso di cinghie, tiranti e airbag. Durante il carico assicurarsi sempre che il peso sia distribuito per evitare sbilanciamenti durante la movimentazione. Il calcolo per il riempimento deve sempre tenere conto dei limiti di peso per il trasporto.



Movimentare gli imballi con cura, uno alla volta, mantenere una velocità ridotta e solamente lungo un percorso pianeggiante.

DISPOSIZIONE PER CARICO SU CONTAINER
 size 120x278cm \rightarrow 6,5 mm
 CONTAINER 20': 10 CRATES — 6 A-FRAME
 CONTAINER 40': 20 CRATES — 12 A-FRAME
 Mixed crates / A-frame
 CONTAINER 20': 10 CRATES — 2 A-FRAME
 size 120x120cm \rightarrow 6,5 mm — 9 mm — 20 mm
 CONTAINER 20': 12 PALLET
 CONTAINER 40': 24 PALLET
 size 60x120cm \rightarrow 6,5 mm — 9 mm — 20 mm
 CONTAINER 20': 36 PALLET
 CONTAINER 40': 72 PALLET
 FARE ATTENZIONE AL PESO LORDO MASSIMO



Handle the packages carefully, one at a time, maintain a reduced speed and only along a flat path.

ARRANGEMENT FOR LOADING ON CONTAINERS
 size 120x278cm \rightarrow 6,5 mm
 CONTAINER 20': 10 CRATES — 6 A-FRAME
 CONTAINER 40': 20 CRATES — 12 A-FRAME
 Mixed crates / A-frame
 CONTAINER 20': 10 CRATES — 2 A-FRAME
 size 120x120cm \rightarrow 6,5 mm — 9 mm — 20 mm
 CONTAINER 20': 12 PALLET
 CONTAINER 40': 24 PALLET
 size 60x120cm \rightarrow 6,5 mm — 9 mm — 20 mm
 CONTAINER 20': 36 PALLET
 CONTAINER 40': 72 PALLET
 PAY ATTENTION TO THE MAXIMUM GROSS WEIGHT

CONTAINER



CONTAINER 20' BOX	
Inside Dimensions	
Length in mm	5860
Width in mm	2310
Height in mm	2260-2360
Tare in Kgs	2050-2650
Max gross weight in Kgs	18270-27980

CONTAINER 40' BOX	
Inside Dimensions	
Length in mm	12010
Width in mm	2290-2300
Height in mm	2260-2360
Tare in Kgs	3630-3740
Max gross weight in Kgs	26740-26850

CONTAINER 20' BOX SLAB 120x278

	75x290x160 H 1A FRAME	75x290x160 H 1A FRAME
	75x290x160 H 1A FRAME	75x290x160 H 1A FRAME
	75x290x160 H 1A FRAME	75x290x160 H 1A FRAME
	SLABS 137x292x42 H 5 CRATES	75x290x160 H 1A FRAME
	75x290x160 H 1A FRAME	SLABS 137x292x42 H 5 CRATES

CONTAINER 40' BOX SLAB 120x278

	SLABS 137x292x42 H 5 CRATES		SLABS 137x292x42 H 5 CRATES	
		SLABS 137x292x42 H 5 CRATES		SLABS 137x292x42 H 5 CRATES
	75x290x160 H 1A FRAME	75x290x160 H 1A FRAME	75x290x160 H 1A FRAME	75x290x160 H 1A FRAME
	75x290x160 H 1A FRAME	75x290x160 H 1A FRAME	75x290x160 H 1A FRAME	75x290x160 H 1A FRAME
	75x290x160 H 1A FRAME	75x290x160 H 1A FRAME	75x290x160 H 1A FRAME	75x290x160 H 1A FRAME

PULIZIA E NORME DI MANUTENZIONE

CLEANING PRODUCTS AND MAINTENANCE INSTRUCTIONS

Un pavimento o una parete rivestiti con prodotto ceramico rappresentano sicuramente superfici altamente resistenti all’usura e alle macchie, la cui durata è comunque soggetta al modo in cui vengono usate e mantenute. È sufficiente a tal fine osservare alcune semplici precauzioni, dettate principalmente dal buon senso e dalla conoscenza delle caratteristiche dei materiali.

Prodotti per la pulizia.

Quello che vediamo della superficie piastrellata è costituito da prodotto ceramico e da fughe, di entrambi i quali occorre avere cura. Per la pulizia quotidiana, usare acqua e detersgenti neutri adatti, quali quelli specifici in commercio. Evitare di utilizzare prodotti acidi o aggressivi (ad esempio, quelli che si impiegano per la pulizia e la disincrostazione dei sanitari), che potrebbero danneggiare i materiali a base di cemento con cui vengono sigillate le fughe e opacizzare la superficie dei materiali lucidi, levigati o lappati.

Metodi di pulizia.

Per le operazioni di pulizia, limitare a casi di estrema necessità l’uso di strumenti e/o detersgenti abrasivi (quali la paglietta di metallo). Evitarne assolutamente l’uso su piastrelle con superficie lucida, più esposte alla visibilità di graffi, scalfitture e opacizzazioni. Sporco abrasivo.

Si consiglia di prevenire il più possibile la presenza sul pavimento di polvere e sabbia trasportati dall’esterno, poiché aumentano l’effetto abrasivo del traffico pedonale. È sufficiente predisporre uno stuoino all’ingresso dell’abitazione e mantenere il pavimento più pulito possibile. Prodotti con superficie strutturata.

Le piastrelle con superficie strutturata, i mosaici e i decori a rilievo presentano eccellenti caratteristiche di sicurezza (resistenza allo scivolamento), ma necessitano di particolare cura nella pulizia per eliminare accumuli di sporcizia nelle asperità della superficie. Nella pulizia ordinaria si può utilizzare un normale detersgente neutro, avendo però cura di strofinare in due direzioni: prima seguendo l’orientamento della struttura, poi procedendo trasversalmente.

IMPORTANTE

- Si consiglia la massima prudenza nell’uso dei prodotti chimici, seguire attentamente le istruzioni d’uso previste per ogni prodotto.
- Ogni applicazione di detersgenti, acidi o solventi deve essere seguita da abbondante risciacquo e accurata asciugatura.
- Non usare mai sostanze contenenti Acido Fluoridrico. Vi ricordiamo che smacchiatori spray e antiruggine spesso contengono Acido Fluoridrico.
- Prima dell’utilizzo di prodotti per la pulizia, in particolare di quelli a base acida, effettuare una prova su una piccola porzione nascosta della superficie da trattare.

<p>Tipo di sporco</p> <p>Type of stain</p>	<p>Indicazioni per la pulizia</p> <p>Cleaning suggestions</p>
<p>Grassi animali o vegetali • Caffè • Coca cola • gelato • salsa ketchup</p> <p>Vegetable and animal fat • Coffee • Coke • Ice cream • Ketchup</p>	<p>Detersgenti a base alcalina</p> <p>Alkaline-based detergent</p>
<p>Depositi • Effluorescenze calcaree • Inchiostri • Ruggine e depositi ferrosi</p> <p>Deposits • Calcareous efflorescences matter • Ink • Rust and Oxidations</p>	<p>Detersgente a base acida*</p> <p>Acid-based detergents*</p>
<p>Olii di parti meccaniche • Gomma da pneumatico • Resine o smalti • Cera di candela • Grafite (matita)</p> <p>Grease from machines • Tyre rubber • Paints • Candle wax • Graphite (pencil)</p>	<p>Solvente</p> <p>Solvent</p>
<p>Birra • Vino • Piombatura da levigatura</p> <p>Beer • Wine • Lead finishing of the polish process</p>	<p>Detersgenti a base alcalina • Detersgente a base acida*</p> <p>Alkaline-based detergent • Acid-based detergents*</p>
<p>Lampostil</p> <p>Felt tipped pen</p>	<p>Solvente • Detersgente a base acida*</p> <p>Solvent • Acid-based detergent*</p>
<p>Olio di lino</p> <p>Linseed oil</p>	<p>Detersgenti a base alcalina • Solvente</p> <p>Alkaline-based detergent • Solvent</p>
<p>Pulizia quotidiana</p> <p>Daily cleaning</p>	<p>Acqua e detersgenti neutri</p> <p>Water and neutral detergents</p>

Floors or walls tiled are extremely resistant to wear and stains. However, the effective durability of the surface depends on how it is used and maintained. To ensure extended durability, simply follow a few basic precautions, based on common sense and an understanding of the properties of the materials themselves.

Cleaning products.

The exposed side of a tiled surface consists of the ceramic product itself and grout joints. Both components require special care. For everyday cleaning, use water and appropriate neutral detergents commonly found at supermarkets.

Do not use acid or corrosive products (such as those used to remove limescale

from kitchen and bathroom sanitary-ware). These may damage the cement based materials used to fill the grout joints and dull the surface of polished, honed and polished

materials.

Cleaning methods.

When cleaning, use abrasive products (such as steel wool) and abrasive detergents as little as possible. Never use these products on tiles with polished surfaces, as these are more susceptible to visible scratching and scoring and are more likely to become dull.

Abrasive dirt.

Where possible, keep the floor free of dust and sand carried in from outside, as these increase the abrasive effect of foot traffic. Simply place a doormat at the entrance to your home and keep the floor as clean as possible.

Products with textured surfaces.

Tiles with structured surfaces, mosaics and relief decorations have excellent safety qualities (slip resistance), but require greater care during cleaning to remove the dirt that accumulates in the irregularities in the surface.

For regular cleaning, use a normal neutral detergent, wiping both lengthwise and crosswise to remove all dirt.

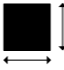











IMPORTANT

- Use chemical products with extreme caution. Follow carefully the specific instructions for each product.
- Always rinse and wipe dry thoroughly after using any detergent, acid or solvent.
- Never use products containing fluorhydric acid. Stain remover and rust remover sprays often contain fluorhydric acid.
- Before using any cleaning product, especially acidic products, test on a small concealed areas of the surface to be treated beforehand.

CARATTERISTICHE TECNICHE

TECHNICAL FEATURES

Gres Porcellanato Rettificato - Rectified Porcelain Stoneware

CARATTERISTICHE TECNICHE PHYSICAL PROPERTIES	NORME NORMS	VALORE PRESCRITTO DALLE NORME REQUIRED STANDARDS		VALORE ARTISTICA 3 ARTISTICA 3 VALUES
 Dimensione media di ogni piastrella Lenght and width of the average sizes tiles	10545-2	+0,5		CONFORME
 Assorbimento d’acqua Water absorption	ISO 10545-3	≤ 0,5%		Conforme Comply with
 Resistenza alla flessione Bending strength	ISO 10545-4	Spessore / Thickness > 7,5 mm	Spessore / Thickness < 7,5 mm	Conforme Comply with
		Modulo di rottura > 1300 N Breaking resistance > 35 N/mm² Module of ropture > 1300 N	Modulo di rottura > 700 N Breaking resistance > 32 N/mm² Module of ropture > 700 N	
		Sforzo di rottura > 35 N/mm²	Sforzo di rottura > 32 N/mm²	
 Resistenza all’abrasione profonda abrasion deep resistance	ISO-10545-6	minore di 175mm² (volume asportato-volume removed)		Conforme Comply with
 Durezza (Scala Mohs) Hardness (Mohs scale)	(EN 101)	Non in vigore Not in force		Conforme Comply with
 Coefficiente di dilatazione termica lineare Coefficient of linear thermal expansion	ISO 10545-8	≤ 9x10 ⁻⁶ °C ⁻¹		Conforme Comply with
 Resistenza agli sbalzi termici Thermal shock resistance	ISO 10545-9	Nessun campione deve presentare difetti visibili No sample must show visible defects		Conforme Comply with
 Resistenza al gelo Frost resistance	ISO 10545-12	Nessun campione deve presentare rotture o alterazioni apprezzabili della superficie No sample must show breaks or evident alterations of the surface		Conforme Comply with
 Resistenza all’attacco chimico Chemical resistance	ISO 10545-13	Metodica di prova disponibile Testing method available		Conforme Comply with
 Resistenza alle macchie Stain resistance	ISO 10545-14	Classe 3 min Minimum class 3		Conforme Comply with
 Resistenza dei colori alla luce Color resistance to light	DIN 51094	Non devono presentare apprezzabili variazioni di colore No noticeable color change		Campioni inalterati in brillantezza e colore No change in brightness or color
	B.C.R.A.	> 0,40		
	ASTM C 1028	> 0,60		
	ANSI A 137.1	> 0,42 WET		
	DIN 51130	10° < α ≤ 19° = R10 19° < α ≤ 27° = R11 27° < α ≤ 35° = R12		
	DIN 51097	Da 12° a 18° - A Da 18° a 24° - B > 24° - C		
	AS/NZS 4586	SRV: 35-44		
	ENV 12633	-		
	BS 7976-2	> 36		
 Resistenza allo scivolamento Slip resistance				Valore fornito a richiesta Value supplied on demand

^[1] Escluso i prodotti lappati / Polished products are excluded

^[2] Mohs ≥ 5 - Superficie Lappata / Polished surface

IMBALLI PACKAGING

Descrizione	Quantità	Materiali	Dimensioni	Peso	Volume	Spazio	Spazio	Spazio	Spazio	Spazio	Spazio
Cassa/crate	1	cassa/crate									
		cassa/crate									
		A-frame									
Cassa/crate	1	cassa/crate									
	1										
					Spazio						
Cassa/crate	1	pallet with sides									
	1										
Cassa/crate	1	Cassa/crate									
	1										

I DATI RELATIVI AGLI IMBALLI E AI PESI POSSONO SUBIRE DELLE VARIAZIONI

Il presente documento è un documento di lavoro e non deve essere considerato un documento ufficiale. È vietata espressamente la ristampa o l'uso non autorizzato senza permesso scritto dalla Artistica.

CERTIFICAZIONI CERTIFICATIONS



Artistica si riserva di apportare, qualora lo ritenesse opportuno, eventuali modifiche di natura tecnica ai dati riportati in questo strumento. I colori possono risultare falsati dai procedimenti litografici.

Artistica reserves the right, when it deems necessary, to make Technical and formal changes to the data included herein. The colours could be altered by the litographic printed process.

Artistica si riserva di apportare, qualora lo ritenesse opportuno, eventuali modifiche di natura tecnica ai dati riportati in questo strumento. I colori possono risultare falsati dai procedimenti litografici.



Artistica 3
L'ELEGANZA DEL DESIGN